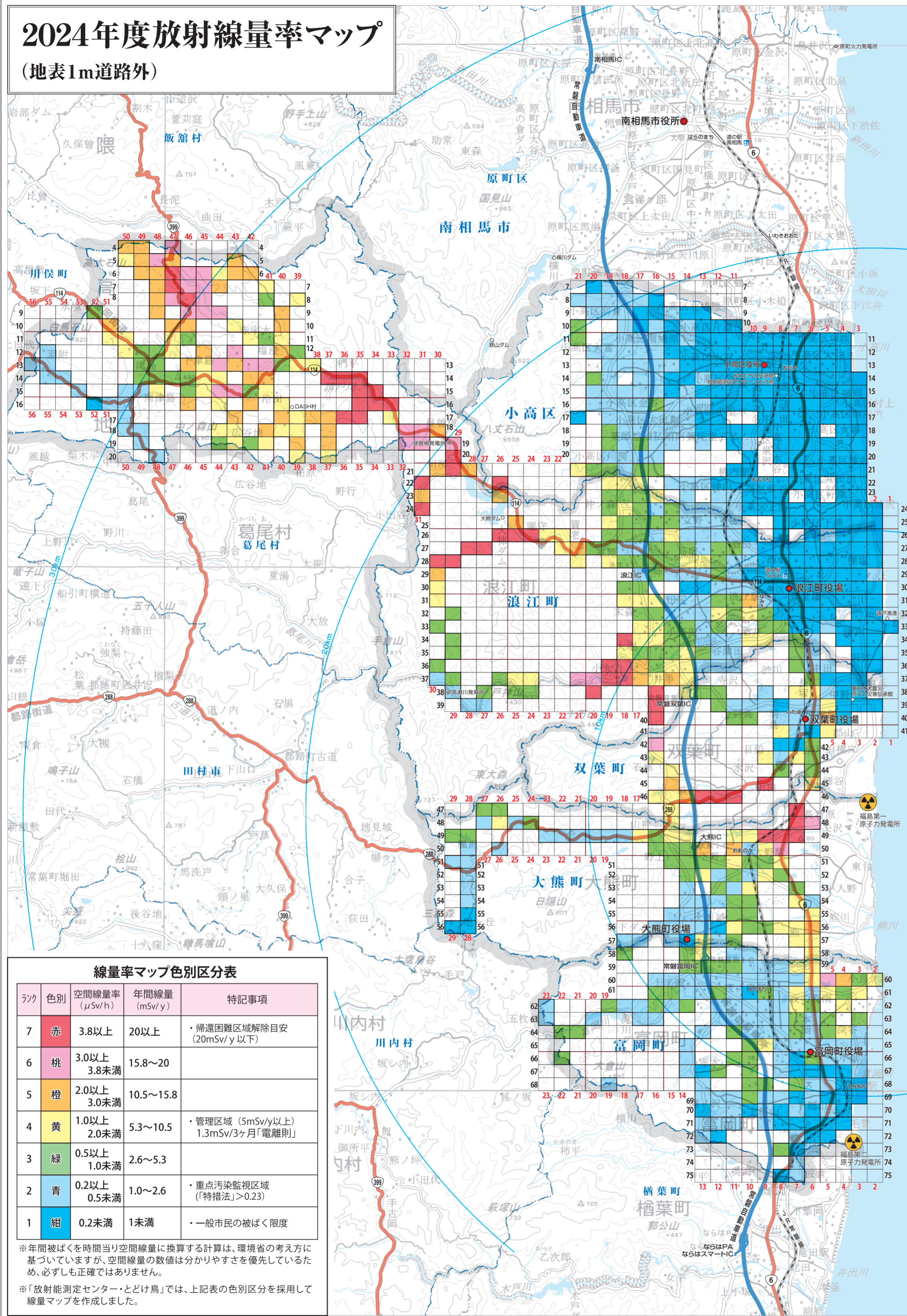


2024年度放射線量率マップ

(地表1m道路外)

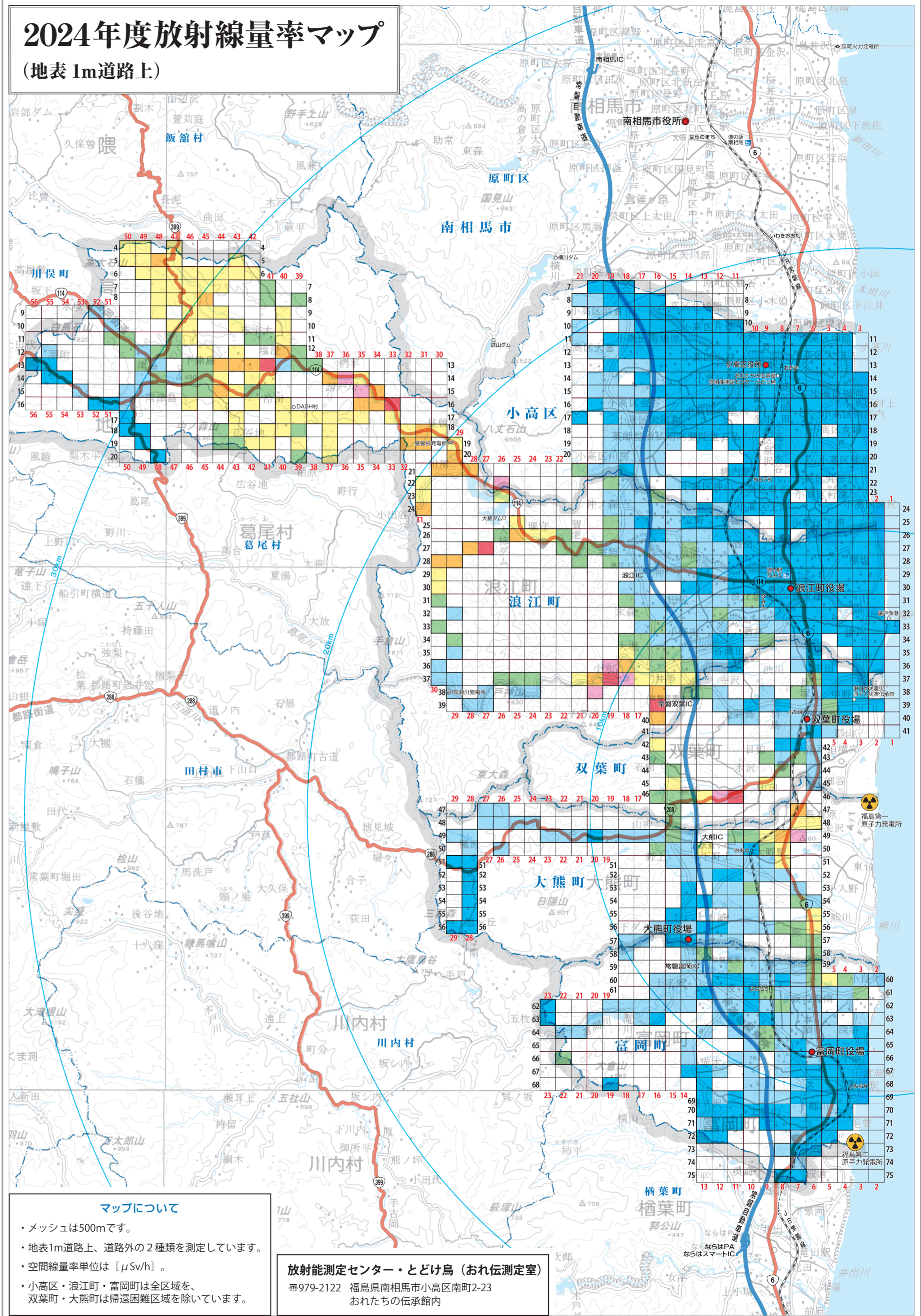


| ランク | 色別 | 空間線量率 (μSv/h) | 年間線量 (mSv/y) | 特記事項 |
|-----|----|----------------|--------------|-------------------------------------|
| 7 | 赤 | 3.8以上 | 20以上 | ・帰還困難区域解除目安 (20mSv/y以下) |
| 6 | 桃 | 3.0以上 3.8未満 | 15.8~20 | |
| 5 | 橙 | 2.0以上 3.0未満 | 10.5~15.8 | |
| 4 | 黄 | 1.0以上 2.0未満 | 5.3~10.5 | ・管理区域 (5mSv/y以上 1.3mSv/3ヶ月「電離則」) |
| 3 | 緑 | 0.5以上 1.0未満 | 2.6~5.3 | |
| 2 | 青 | 0.2以上 0.5未満 | 1.0~2.6 | ・重点汚染監視区域 ('特措法')>0.23) |
| 1 | 紺 | 0.2未満 | 1未満 | ・一般市民の被ばく限度 |

※年間被ばくを時間当り空間線量に換算する計算は、環境省の考え方に基づいていますが、空間線量の数値は分かりやすさを優先しているため、必ずしも正確ではありません。
 ※「放射能測定センター・とどけ鳥」では、上記の色別区分を採用して線量マップを作成しました。

2024年度放射線量率マップ

(地表1m道路上)



マップについて

- ・メッシュは500mです。
- ・地表1m道路上、道路外の2種類を測定しています。
- ・空間線量率単位は [μSv/h]。
- ・小高区・浪江町・富岡町は全区域を、双葉町・大熊町は帰還困難区域を除いています。

放射能測定センター・とどけ鳥 (おれ伝測定室)
 ☎979-2122 福島県南相馬市小高区南町2-23
 おれたちの伝承館内